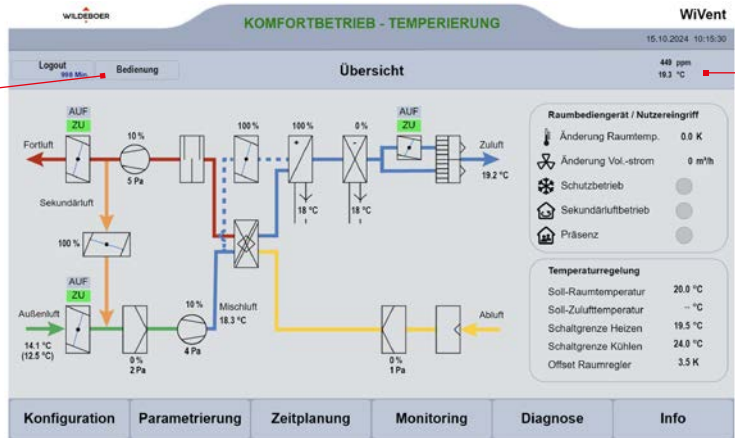


Digitales Raumbediengerät



Raumbedienung öffnen

LED-Anzeigen

Die grüne LED zeigt an, dass das Gerät betriebsbereit ist und ordnungsgemäß funktioniert.

Die gelbe LED zeigt an, dass eine Warnmeldung vorliegt.
➔ Fachpersonal kontaktieren

Die rote LED zeigt an, dass eine Störung vorliegt und das Gerät nicht ordnungsgemäß funktioniert.
➔ Fachpersonal kontaktieren

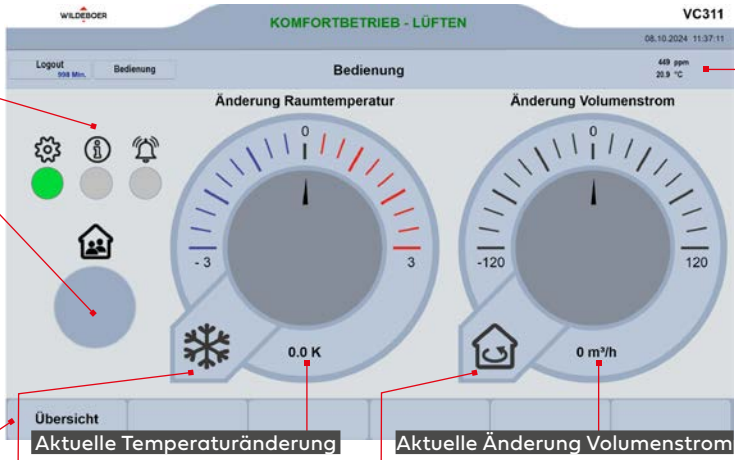
Präsenz-Taste

Diese Taste legt unabhängig vom automatischen Wochenplan die Präsenz im Raum fest und startet den Standard-Lüftungsbetrieb oder schaltet das Gerät ein bzw. aus.

< 5 Sek. ➔ Präsenz setzen und Lüftungsbetrieb aktivieren

≥ 5 Sek. ➔ Lüftungsgerät ein-/ausschalten

Zurück zur Übersicht



Temperatur-Regler
Dieser Regler erhöht oder verringert die voreingestellte Temperatur im Raum. Durch Drehen des Reglers nach links wird der Schutzbetrieb eingestellt. Im Schutzbetrieb wird die Mindesttemperatur im Raum durch automatisches Zuschalten der Heizeinheit gehalten.

Volumenstrom-Regler
Dieser Regler erhöht oder verringert die voreingestellte Luftmenge. Durch Drehen des Reglers nach links wird der Sekundärluftbetrieb eingestellt. Der Sekundärluftbetrieb arbeitet mit der im Raum vorhandenen Luft und verhindert somit den Eintrag von Gerüchen und Stoffen aus der Außenluft.

Aktuelle Messwerte

Immer für Sie da

Standorte & Kontakt



Noch mehr Wissen unter
www.wildeboer.de/downloads

