



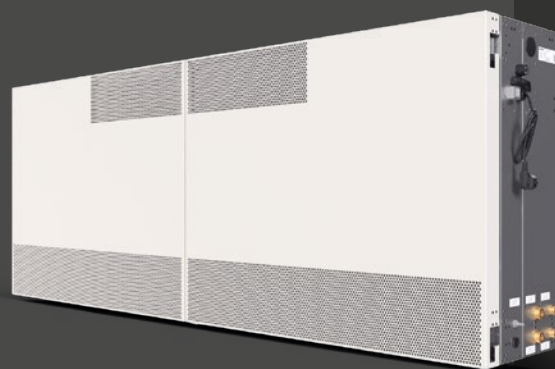
Erfrischend einfach

Lüften, heizen
und kühlen.

LUFTVERTEILUNG

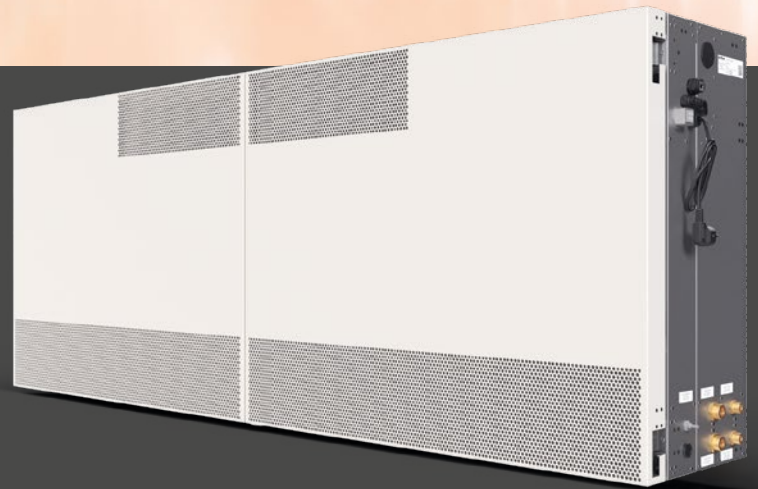
Dezentrale Lüftung **WiVent-B**

- ▶ Einfach integrieren
- ▶ Einfach bedienen
- ▶ Einfach wohlfühlen



- ▶ Einfach Vertrauen einbauen.

WILDEBOER



Einfach montieren. Optimal integrieren.

Auffällig unauffällig: Das dezentrale Fassaden-Lüftungsgerät **WiVent-B** kann platzsparend horizontal unter der Fensterfront integriert werden und ersetzt dabei die Heizkörper. Da die Zu- und Abluftöffnungen frontal am Gerät platziert sind, kann die Oberseite mit einer Fensterbank versehen werden. Mehrere der kompakten und robusten Geräte lassen sich platzsparend zu einem Lüftungsband kombinieren. Neben einer maschinellen Lüftung ermöglichen sie auch den hybriden Lüftungsbetrieb.

Für alles und jeden: Die Frontseiten des **WiVent-B** Lüftungsgerätes gibt es in verschiedenen Farben, sie können somit einfach an jedes Raumkonzept angepasst werden. Architekten beispielsweise bietet das System genügend Freiraum, **WiVent-B** unauffällig und optimal in ihre Ideen und Entwürfe zu integrieren. Drinnen wie draußen.

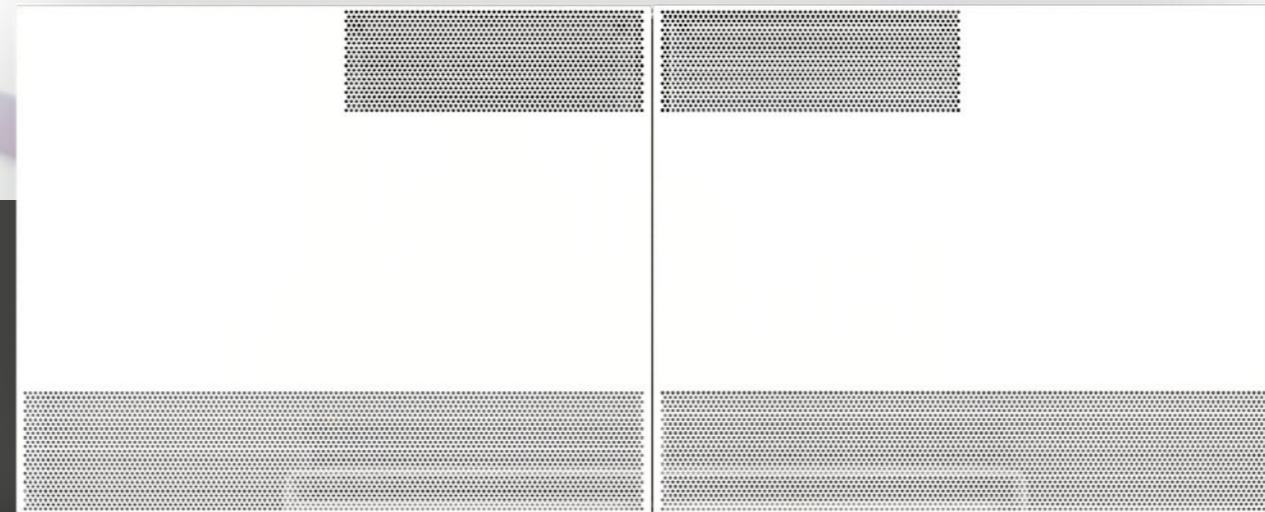
Erfahren Sie mehr über
das dezentrale
Lüftungsgerät **WiVent-B**:



Frischluft im Einklang mit Lernerfolg.

Weniger Keime, mehr Konzentration.

Der CO₂-geregelter Austausch verbrauchter Raumluft gegen viren- und keimfreie Frischluft fördert bei verringertem Ansteckungsrisiko aktiv die Konzentration der SchülerInnen und steigert den Lernerfolg.



WiVent-B

Dezent im Raum integrierbar

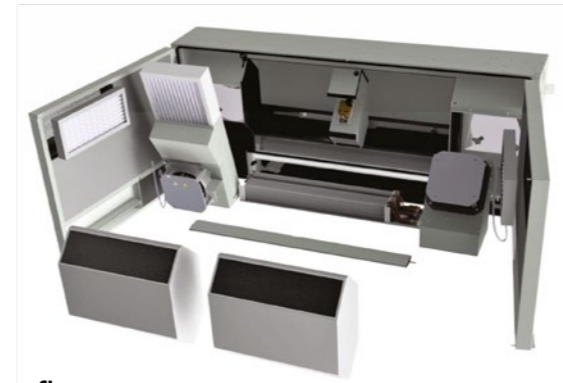
Zertifiziert Hygiene konform

Mit Hygienezertifikat von einem
unabhängigen Prüfinstitut



Einfach mal in Frischluft baden. Im Konferenz- oder Klassenraum.

Hohe Konzentration, gesteigerte Leistungsfähigkeit, körperliches Wohlbefinden: Das dezentrale Lüftungsgerät **WiVent-B** sorgt im Klassen- oder Konferenzraum für reine Luft – fast als ob man sich im Freien befände. Und dabei ist es ganz egal, ob es sich um einen Neubau oder ein saniertes Gebäude handelt. Sensoren erfassen sowohl die Außen- als auch die Innentemperatur und den CO₂-Gehalt der Raumluft und regeln so das Lüftungssystem bedarfsabhängig. Der Raumnutzer kann aber auch ganz individuell über verschiedene Bediengeräte Temperatur und Lüftungsstärke der Lüftungsgeräte nach seinen Wünschen einstellen.



Werkzeuglos pflegen

Der modulare Aufbau ermöglicht nach dem Öffnen des Gerätes einen unkomplizierten Zugang zu allen Komponenten – ganz ohne Werkzeug. So können sämtliche Oberflächen und Luftwege einer Überprüfung unterzogen werden. Das durchgängig hygienische Design ermöglicht bei Bedarf eine einfache und schnelle Reinigung.

Komfortabel steuern.

WiVent-B lässt sich sehr komfortabel konfigurieren, betreiben und überwachen. Zeitpläne in Form typischer Tages- und Wochenverläufe können flexibel gestaltet werden.



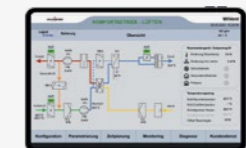
Analoges Raumbdiengerät

Ermöglicht den individuellen Nutzereingriff im Raum.



Digitales Raumbdiengerät

Erweitert den Funktionsumfang des analogen Bediengerätes um den kompletten Zugriff auf die WiVent Software.



Web-Visualisierung

Überall und jederzeit vollumfänglich auf die WiVent Software zugreifen.

Vor Frost schützen

Eine dosierte Sekundärluftbeimischung verhindert bei Minusgraden, dass der Kreuz-Gegenstromwärmeübertrager vereist.

Betriebskosten senken

Für einen Großteil des Jahres reicht die Wärmerückgewinnung völlig aus, um die frische Außenluft ohne zusätzliche Heizenergie optimal zu temperieren. Dazu regelt der Bypass die Zulufttemperatur auf das ideale Maß.

Effektiv lüften

Dank der Umschaltklappe kann entweder über die ganze Breite oder über einen verkleinerten Austrittsquerschnitt gelüftet werden. Das heißt: Entweder wird die Luft impulschwach mit geringer Strömungsgeschwindigkeit oder impulsstark bis weit in den Raum hinein verteilt.

Energieeffizient betreiben

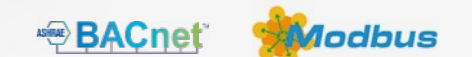
Im WiVent-B ist die modernste Ventilatoren-technik verbaut, die sich dank stufenloser Regelung und EC-Motorentechnik durch höchste Wirkungsgrade auszeichnet.

Im Winter heizen

Ergänzend zur Wärmerückgewinnung gibt es ein wassergeführtes Heizregister, das auch an kalten Wintertagen ausreichend Wärme bereitstellt – und sogar den Heizkörper ersetzt.

Im Sommer kühlen

Optional: Ein wassergeführtes Kühlregister sorgt an heißen Sommertagen für ein angenehmes Raumklima.

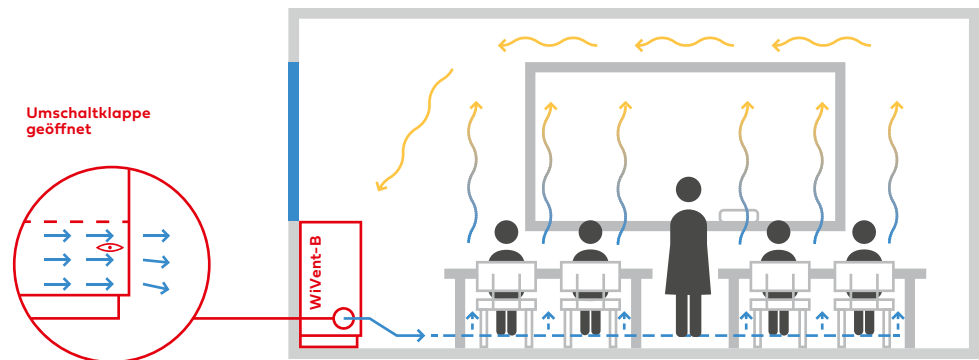


Einbindung in Gebäudeleittechnik

Gängige Protokolle ermöglichen die Kommunikation mit der GLT.

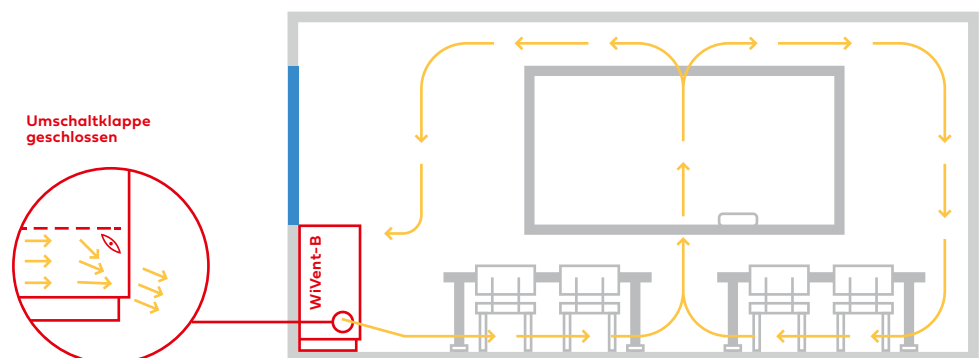
Einfach wohlfühlen. Das Konzept macht's.

WiVent-B stellt den Raumnutzern auch bei unterschiedlicher Belegungsdichte ein stabiles, behagliches Raumklima mit hervorragender Luftqualität zur Verfügung. Der Clou: Eine spezielle Umschaltklappe erlaubt den bedarfsabhängigen Wechsel zwischen einer turbulenzarmen Quellluftströmung und einer impulsstarken Mischluftströmung.



Quellluftströmung

Im Betrieb mit **Quellluftströmung** gelangt die Zuluft dank offener Umschaltklappe über die gesamte Gerätebreite in den Raum. Mit geringem Strömungsimpuls und minimaler Untertemperatur verteilt sich die Zuluft dabei turbulenzarm und großflächig am Boden des gesamten Raumes und bildet einen **Frischlufsee**. An Wärmequellen wie Personen steigt die Luft schließlich auf und sorgt damit für eine optimale Luftqualität.



Mischluftströmung

Im Betrieb mit **Mischluftströmung** verkleinert die geschlossene Umschaltklappe den Ausströmquerschnitt. Dadurch dringt die Luft mit einem höheren Strömungsimpuls weit in den Raum hinein. Dies sorgt dafür, dass ein Raum **schneller und effizienter** durchspült wird. Im Heizfall ersetzt das Lüftungsgerät den Heizkörper.

Immer für Sie da

Standorte & Kontakt

WILDEBOER

Werk - Verwaltung
+49 4951 950-0
info@wildeboer.de
www.wildeboer.de

WILDEBOER

Büro Utrecht
+31 30 767 0150
info@utrecht.wildeboer.eu
www.wildeboer.de/nl

WILDEBOER

Niederlassung Ulm
+49 7392 9692-0
info@ulm.wildeboer.de
www.wildeboer.de

WILDEBOER

Niederlassung Leipzig
+49 34444 310-0
info@leipzig.wildeboer.de
www.wildeboer.de

